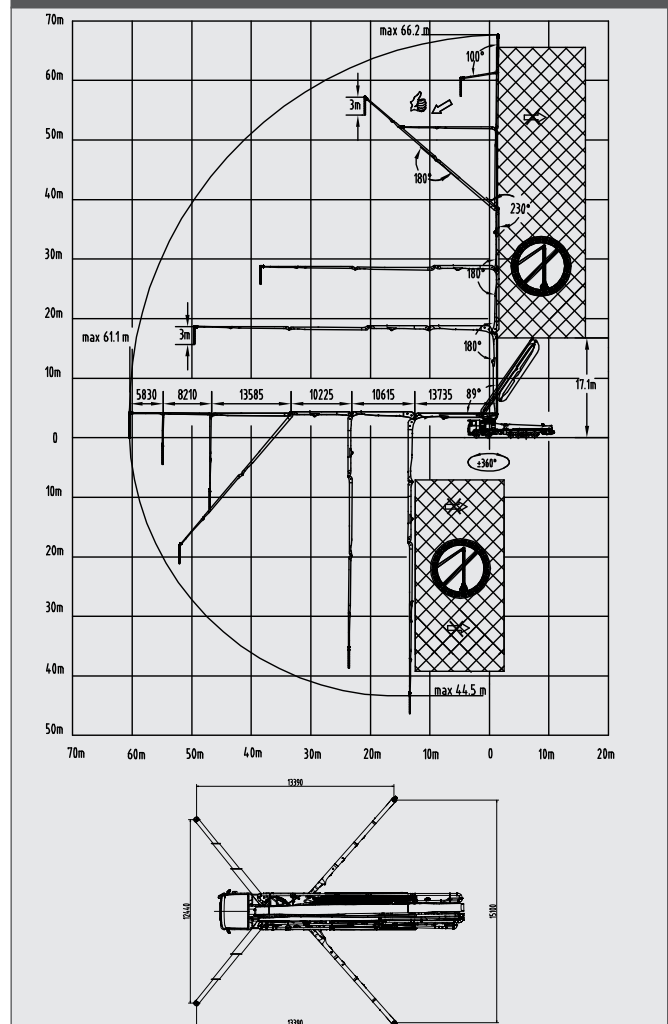


Nota : Exécution standard. Dimensions et poids variables suivant châssis, pompe et équipement. À titre d'illustration seulement.

Caractéristiques techniques

Mât de distribution	Type de pliage	6 bras RZ
	Portée verticale	66,2 m
	Portée horizontale	61,1 m
	Profondeur	44,5 m
	Hauteur dépliage	17,1 m
	Longueur du flexible d'épandage	3 m
Stabilisation	Largeur de stab. avant	12,4 m
	Largeur de stab. arrière	15,1 m
Dimensions	Longueur totale	16,6 m
	Largeur	2,55 m
	Hauteur	4,0 m
Pompe centrale	Débit	160 m ³ /h
	Pression	85 bar
	Coups/min	26
	Cylindre de refoulement Ø	260 mm
	Course	1900 mm

Portée / stabilisation



Équipement Standard SY67 RZ6-200

Châssis	Boîte de transfert
	OEillet de tractage
Nettoyage	Réservoir d'eau de 600l
	Pompe à eau 150l/min 20 bar
Tuyauterie	Tuyauterie béton (2 couches) - DN 125, 5,5"
	Flexible épandage 3 m DN 125, 5,5"
Trémie	Trémie à béton avec agitateur
	Graissage centralisé de trémie, hydraulique
	Kit de pièces d'usure en métal trempé
	Diamètre du cylindre de commutation = 100 mm
	Interrupteur de sécurité de l'agitateur, interrupteur à levier
Éclairage	Lampe de travail pour l'éclairage de la trémie
	Feux de position latéraux
Pompe	Pompe à noyau avec course de 1900 mm
	Cylindre de refoulement de 260 mm de diamètre
	Pompe à noyau avec débit de refoulement 160 m³/h
	Cylindres béton chromés
	Piston de refoulement standard
Système de commande	Écran de l'interface utilisateur SANY SYLD
	Système de commande SANY SYMC
	Télécommande radio proportionnelle
	2ème télécommande radio avec 40 m de câble
Support	Socle de flèche (balancier de type X et jambes pivotantes)
	Support latéral OSS (dispositif d'assistance)
	Plaques appui (4x) dans le magasin (2x) ouvertes
	Plaques basculantes

Sécurité	Klaxon du châssis par télécommande sur la trémie
	Main courante sur les escaliers arrières
	Klaxon au niveau de la flèche, bouton sur la boîte de commande arrière
Fonctions supplémentaires	Dispositif d'avertissement flèche pas dans la nacelle
	Notice d'utilisation certifiée, liste des pièces de rechange
	Boîte de rangement
	Peinture : socle et trémie en Blanc signalisation RAL 9016
EU KIT	Peinture : bras et ligne d'alimentation en Blanc signalisation RAL 9016
	Support Stability Control (système de sécurité)
	Certification CE & documentation
	Kit d'homologation routière de l'UE (balisage et protection contre l'encastrement)
	Plate-forme aluminium
	Marchepieds arrière, côtés gauche et droit
	Couvercle de trémie en plastique, pliable
Vibrateur la grille de trémie la commandé à distance par radio/sur place	

Options disponibles

Flexible d'épandage avec vanne de compression "drop stop"

Nettoyeur haute pression

Peinture client en deux couleurs (TIER 2)

Voir l'équipement précis sur notre offre.

Des changements de matériaux et de spécifications sont sujets à changement sans préavis dans le cadre de nos innovations techniques en cours. Les photos et illustrations peuvent inclure de l'équipement supplémentaire. Tous droits réservés. 2207

Putzmeister Concrete Pumps GmbH

Max-Eyth-Straße 10 · 72631 Aichtal, Allemagne
P.O.Box 2152 · 72629 Aichtal
Tel. +49 (7127) 599-0 · Fax +49 (7127) 599-520
pmw@putzmeister.com · www.putzmeister.com